

## FLUSH MOUNT KIT

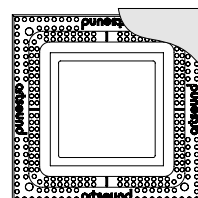
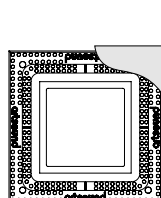
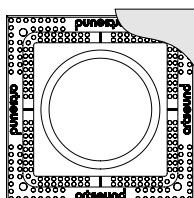
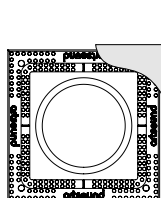
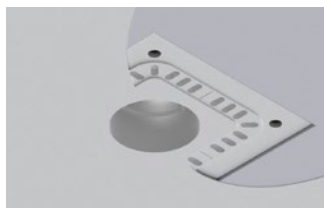
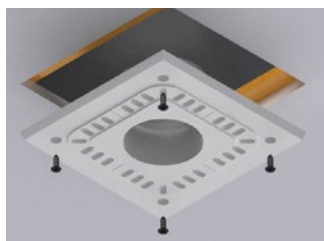
### À chaque plafond son cache invisible !

Il existe, le kit d'encastrement pour dissimuler un haut-parleur dans un plafond. Grâce à ce kit (flush mount), la grille design de l'enceinte Intiimi épouse la surface du plafond. Autrement dit, haut-parleur et plafond sont sur la même ligne et ne font qu'un. Pas de décalage, pas d'impression que c'est encastré et en plus, c'est minuscule.

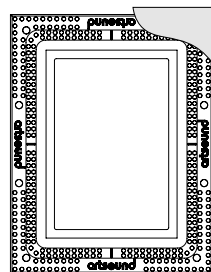
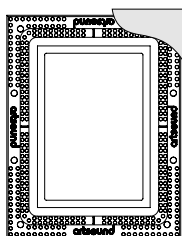
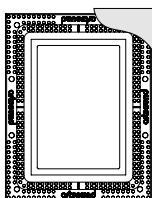
Les flush mounts ont été conçus pour être faciles à installer.

Le résultat, on ne le voit pas, mais c'est justement le but.

Disponible pour tous les modèles Intiimi.



	FLKIT R02040	FLKIT R02060	FLKIT SQ2040	FLKIT SQ2060
matériau	composites	composites	composites	composites
dim. int. (Ø)	177,3 mm	237,3 mm	167,5 x 167,5 mm	237,5 x 237,5 mm
dim. (h x l x p)	280 x 280 x 14 mm	350 x 350 x 14 mm	280 x 280 x 14 mm	350 x 350 x 14 mm
convient pour	R02040	R02060	SQ2040	SQ2060



	FLKIT RE2040	FLKIT RE2060	FLKIT RE2080
matériau	composites	composites	composites
dim. int. (Ø)	221,5 x 150,5 mm	296,5 x 206,7 mm	369,1 x 261,1 mm
dim. (h x l x p)	330 x 260 x 14 mm	409 x 319 x 14 mm	482 x 374 x 14 mm
convient pour	RE2040	RE2060	RE2080